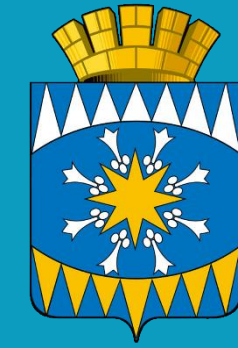




Свердловская
область



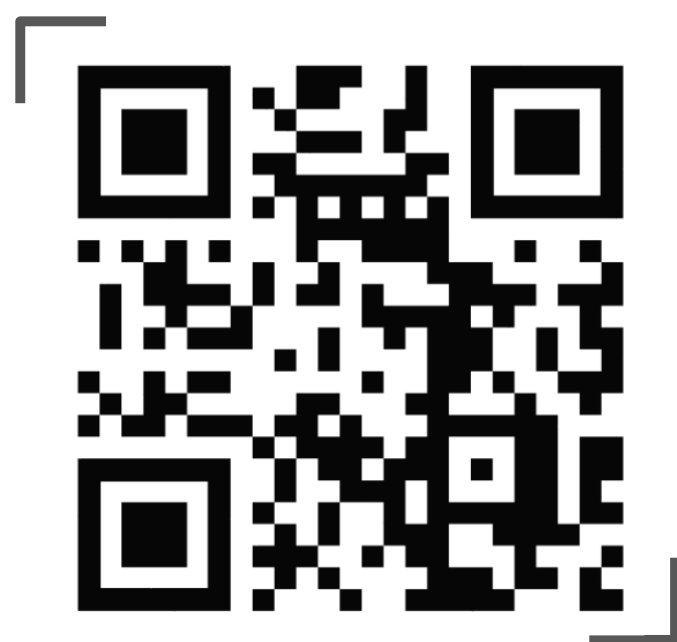
Ивдельский
городской округ



Инвестиционный профиль

**Ивдельский городской
округ**

ИНВЕСТИЦИОННЫЙ УПОЛНОМОЧЕННЫЙ



Михель Владимир Давыдович


глава Ивдельского городского округа

Адрес: 624590, Свердловская область, г.Ивдель, ул. Александра Ворошилова, д.2
Телефон: 8(34386)2-14-44
Электронная почта: ivdel.go@egov66.ru


Инвестиционный комитет Свердловской области

Столкнулись с проблемой или нарушены сроки проведения процедур?


Есть предложения для рассмотрения на Инвестиционном комитете Свердловской области?

Электронная почта для приема обращений по указанным темам:  investor@egov66.ru

Совет по инвестициям и развитию малого и среднего предпринимательства в Ивдельском городском округе

 ivdel.go@egov66.ru

ОБЩАЯ ХАРАКТЕРИСТИКА МУНИЦИПАЛЬНОГО ОБРАЗОВАНИЯ

 Инвестиционная карта
Свердловской области

до г. Перми -
601,4 км.

до г. Екатеринбурга -
522,6 км.

до г. Челябинска – 736,1 км.

до г. Ханты-Мансийска -
569,5 км



до г. Тюмени -
705,0 км.

до г. Кургана – 887,2 км.



Федеральные и
региональные дороги:

Региональная дорога: Северный
широтный коридор
Г.Екатеринбург – г.Ивдель – ХМАО



Ближайшая
железнодорожная станция:

«Ивдель-1»



Информация
о природных ресурсах:

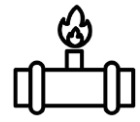
Медно-цинковая руда, золото,
песок, марганцевая руда, лес,
известняк



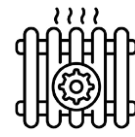
Позиция в муниципальном
инвестиционном рейтинге:

28 место

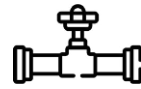
ПЕРЕЧЕНЬ РЕСУРСОСНАБЖАЮЩИХ ОРГАНИЗАЦИЙ



Газоснабжение



Теплоснабжение



Водоотведение



Водоснабжение



Электроснабжение

1. КЭС г.Ивдель АО «ГАЗЭКС»

Адрес: 624594, Свердловская область, г. Ивдель, ул.Советская, д.1А

Телефон: 8 (34386) 2-63-04

Электронная почта: v_reiter@gazeks.com

Контактное лицо: Рейтер Владимир Владимирович



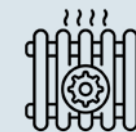
2. МУП «ТЕПЛОСЕВЕР ПЛЮС»

Адрес: 624590, Свердловская область, г. Ивдель, ул.Гидролизная, д.10

Телефон: 8 (34386) 2-13-38

Электронная почта: mup.tsp@yandex.ru

Контактное лицо: Русинов Михаил Николаевич



2. МУП «СЕВЕР»

Адрес: 624590, Свердловская область, г. Ивдель, ул.А. Ворошилова, д.6, офис 45

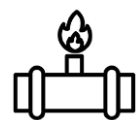
Телефон: 8 (34386) 2-10-25

Электронная почта: mup.sever.igo@yandex.ru

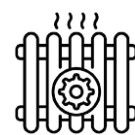
Контактное лицо: Лаптев Леонид Сергеевич



ПЕРЕЧЕНЬ РЕСУРСОСНАБЖАЮЩИХ ОРГАНИЗАЦИЙ



Газоснабжение



Теплоснабжение



Водоотведение



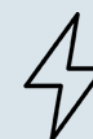
Водоснабжение



Электроснабжение

4. АО «ЭнергосбыТ Плюс» г.Ивдель

Адрес: 624590, Свердловская область, г. Ивдель, ул.Трошева, д.39/А
Телефон: 8(800)700-10-32 (для физ.лиц), 8 (800)600-03-90 (для юр.лиц)
Электронная почта: ekb@esplus.ru
Контактное лицо: Старцева Наталья Владимировна



5. ОАО «МРСК Урала» - «Свердловэнерго»

Адрес: 624594, Свердловская область, г. Ивдель, ул. Крупская, д.14
Телефон: 8 (34386)2-10-05
Электронная почта: polyakov-sk@ses.se.mrsk-ural.ru
Контактное лицо: Поляков Сергей Константинович



ИНФОРМАЦИЯ О ТРУДОВЫХ РЕСУРСАХ В МУНИЦИПАЛЬНОМ ОБРАЗОВАНИИ



Экономически активное население

12,5 тыс. человек
(в 2023 году)



Средняя заработная плата

62,9 тыс. рублей
(в 2023 году)



ГКУ "Ивдельский центр занятости"

624590, Свердловская область,
г.Ивдель, ул.проспект Комсомола, д. 30
8(343) 862-18-34
ivdelsk.cz@egov66.ru

 <https://www.szn-ural.ru/>



Образовательные организации

**Ивдельский филиал АН ПОО «Уральский
промышленно-экономический техникум**

624590, Свердловская область, г.Ивдель, ул.
Октябрьская Набережная, д.41
89043837931, 89220331229
ivdel@urpet96.ru

130 студентов
(в 2023_году)

Направление подготовки/профессия:***

- Банковское дело
- Экономика и бухгалтерский учет (по отраслям).
- Теплоснабжение и теплотехническое оборудование
- Программирование в компьютерных системах

**ГБОУ СПО Свердловской области
«Североуральский политехникум»**

624590, Свердловская область, г.Ивдель, ул.
Данилова, д.134а
8(343) 862-35-77
spl95@mail.ru

99 студентов
(в 2023 году)

Направление подготовки/профессия:***

- Торговое дело
- Машинист дорожных и строительных машин
- Поварское и кондитерское дело

МУНИЦИПАЛЬНЫЕ УСЛУГИ ДЛЯ ИНВЕСТОРОВ



Получение в аренду земельного участка на торгах

624590, Свердловская область,
г.Ивдель, ул.Александра
Ворошилова, д.2, кабинет № 12



Получение в аренду земельного участка без торгов

624590, Свердловская область,
г.Ивдель, ул.Александра
Ворошилова, д.2, кабинет № 12



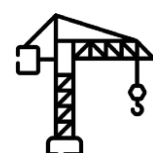
Выдача градостроительного плана земельного участка

624590, Свердловская область,
г.Ивдель, ул.Александра
Ворошилова, д.2, кабинет № 12



**Выдача согласия на строительство, реконструкцию
в границах полосы отвода и придорожной полосы
и на присоединение (примыкание) к автомобильной дороге
общего пользования муниципального значения**

624590, Свердловская область,
г.Ивдель, ул.Александра
Ворошилова, д.2, кабинет № 12



Выдача разрешения на строительство

624590, Свердловская область,
г.Ивдель, ул.Александра
Ворошилова, д.2, кабинет № 12



**Выдача разрешения на ввод объекта
в эксплуатацию**

624590, Свердловская область,
г.Ивдель, ул.Александра
Ворошилова, д.2, кабинет № 12



МЕРЫ ПОДДЕРЖКИ ДЛЯ БИЗНЕСА И ИНВЕСТОРОВ В МУНИЦИПАЛЬНОМ ОБРАЗОВАНИИ

Налоговые льготы

Льготы по земельному налогу	Отсутствуют
Применение понижающего коэффициента при расчете арендной платы (коэффициенты развития)	Отсутствует

Имущественная поддержка

Перечень муниципального имущества Ивдельского городского округа, свободного от прав третьих лиц (за исключением имущественных прав субъектов малого и среднего предпринимательства)	Постановление Администрации Ивдельского городского округа от 29.08.2017 № 527 «Об утверждении Перечня муниципального имущества Ивдельского городского округа, свободного от прав третьих лиц (за исключением имущественных прав субъектов малого и среднего предпринимательства)» (с изм.от 04.08.2023 № 445)
---	---



КРУПНЕЙШИЕ ПРЕДПРИЯТИЯ МУНИЦИПАЛЬНОГО ОБРАЗОВАНИЯ

Наименование	Профиль, объем отгруженной продукции (по состоянию на 01.01.2024 года)
Ивдельское линейное производственное управление магистральных газопроводов ООО «Газпром трансгаз Югорск»	Профиль: Транспортировка газа Объем отгруженной продукции в 2023 году: -
Северный медно-цинковый рудник ОАО «Святогор»	Профиль: Производство черновой меди Объем отгруженной продукции в 2023 году: 4821,07 тыс.тонн

КЛЮЧЕВЫЕ ИНВЕСТИЦИОННЫЕ ПРОЕКТЫ МУНИЦИПАЛЬНОГО ОБРАЗОВАНИЯ

Благоустройство детской игровой площадки МАДОУ детский сад № 44 п.Полуночное

Создание благоприятных условий пребывания детей в дошкольном учреждении и предметно-развивающей среды для физического воспитания детей во время прогулки.. Год реализации: 2024 г

Строительство мостового перехода через реку Лозьва в поселке Ушма

Для обеспечения беспрепятственного сообщения между п.Ушма и г.Ивдель осуществлено строительство современного моста из композитных материалов. Год реализации: 2022-2023 гг.

Обустройство хоккейного корта п.Полуночное

Создание благоприятных условий для формирования активной жизненной позиции детей, подростков, а также молодежи посредством занятий физической культурой и спортом в зимний период, путем организации мероприятий на хоккейной площадке. Год реализации: 2022 г.

Обустройство хоккейного корта

Создание благоприятных условий для формирования активной жизненной позиции детей, подростков, а также молодежи посредством занятий физической культурой и спортом в зимний период, путем организации мероприятий на хоккейной площадке. Год реализации: 2021 г.

Капитальный ремонт сетей теплоснабжения и горячего водоснабжения от тепловой камеры № 13 по проспекту Комсомола до МКД по ул. Первомайская, 17 Свердловская область г.Ивдель

В целях обеспечения населения г.Ивдель качественными услугами теплоснабжения, произведен капитальный ремонт сетей, что позволило снизить затраты населения и юридических лиц по коммунальным услугам. Год реализации: 2022 г

Благоустройство общественной территории по улице Пушкина в городе Ивдель

Созданная территория позволяет заниматься спортом, проводить общественные мероприятия, организовать досуг взрослых и детей. Годы реализации: 2023-2024 гг.

Благоустройство набережной вдоль ул. Октябрьская Набережная до ул. Преображенская в г. Ивдель Свердловской области

Произведенное благоустройство предоставило возможность прогулок вдоль реки Ивдель, создало детские игровые площадки, предоставило возможность для занятия спортом на открытом воздухе. Годы реализации: 2021-2022 гг.

КОНТАКТЫ



Инвестиционный портал Свердловской области

invest-in-ural.ru



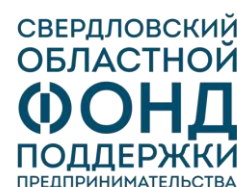
Министерство инвестиций и развития Свердловской области

Адрес: Свердловская область, г. Екатеринбург, пл. Октябрьская, 1,
телефон: (343) 312-00-31,
e-mail: mir@egov66.ru



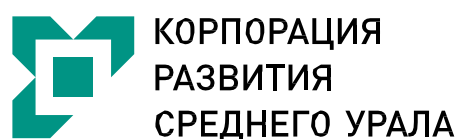
АНО «Агентство по привлечению инвестиций
Свердловской области»

Адрес: Свердловская область, г. Екатеринбург,
ул. Бориса Ельцина 3, оф.517,
телефон: (343) 311-52-80,
e-mail: welcome@ai-so.ru



Свердловский областной фонд поддержки
предпринимательства (микрокредитная компания)

Адрес: Свердловская область, г. Екатеринбург, ул. Восточная, 7д,
телефон: (343) 288-77-85,
e-mail: sof@sofp.ru



АО «Корпорация развития Среднего Урала»

Адрес: Свердловская область, г. Екатеринбург,
пр-т Ленина 50б, оф. 712,
телефон: (343) 385-95-58,
e-mail: welcome@investural.com



Фонд технологического развития
промышленности Свердловской области

Адрес: Свердловская область, г. Екатеринбург,
ул. Конструкторов 5, Технопарк «Университетский» офис 2015,
телефон: (343) 227-11-01, (343) 227-11-10,
e-mail: info@frpso.ru



ОАО «Особая экономическая зона «Титановая долина»

Адрес: Свердловская область, г. Екатеринбург,
ул. Малышева, дом 51, офис 2102,
телефон: (343) 243-55-83,
e-mail: welcome@titanium-valley.com

СВЕДЕНИЯ О СВОБОДНЫХ ЗЕМЕЛЬНЫХ УЧАСТКАХ, РАСПОЛОЖЕННЫХ НА ТЕРРИТОРИИ МУНИЦИПАЛЬНОГО ОБРАЗОВАНИЯ

Земельный участок №1

Кадастровый номер	66:43:0101010:1037
Адрес земельного участка	Свердловская область, г. Ивдель, ул. Гидролизная
Площадь, кв.м	5
Категория земель	Земли населенных пунктов
Вид разрешенного использования	Автомобильный транспорт (7.2); объекты дорожного сервиса (4.9.1); служебные гаражи (4.9); хранение автотранспорта (2.7.1); предоставление коммунальных услуг (3.1.1); земельные участки (территории) общего пользования (12.0)
Технологическое подключение (присоединение) к сетям электро-, газо-, водо-, теплоснабжения и водоотведения	Да
Контакты	Самсоненкова Татьяна Александровна - ведущий специалист отдела по архитектуре, градостроительству и природопользованию Администрации Ивдельского городского округа, телефон: 8(34386)2-17-75, электронная почта: arhit_ivdel@mail.ru

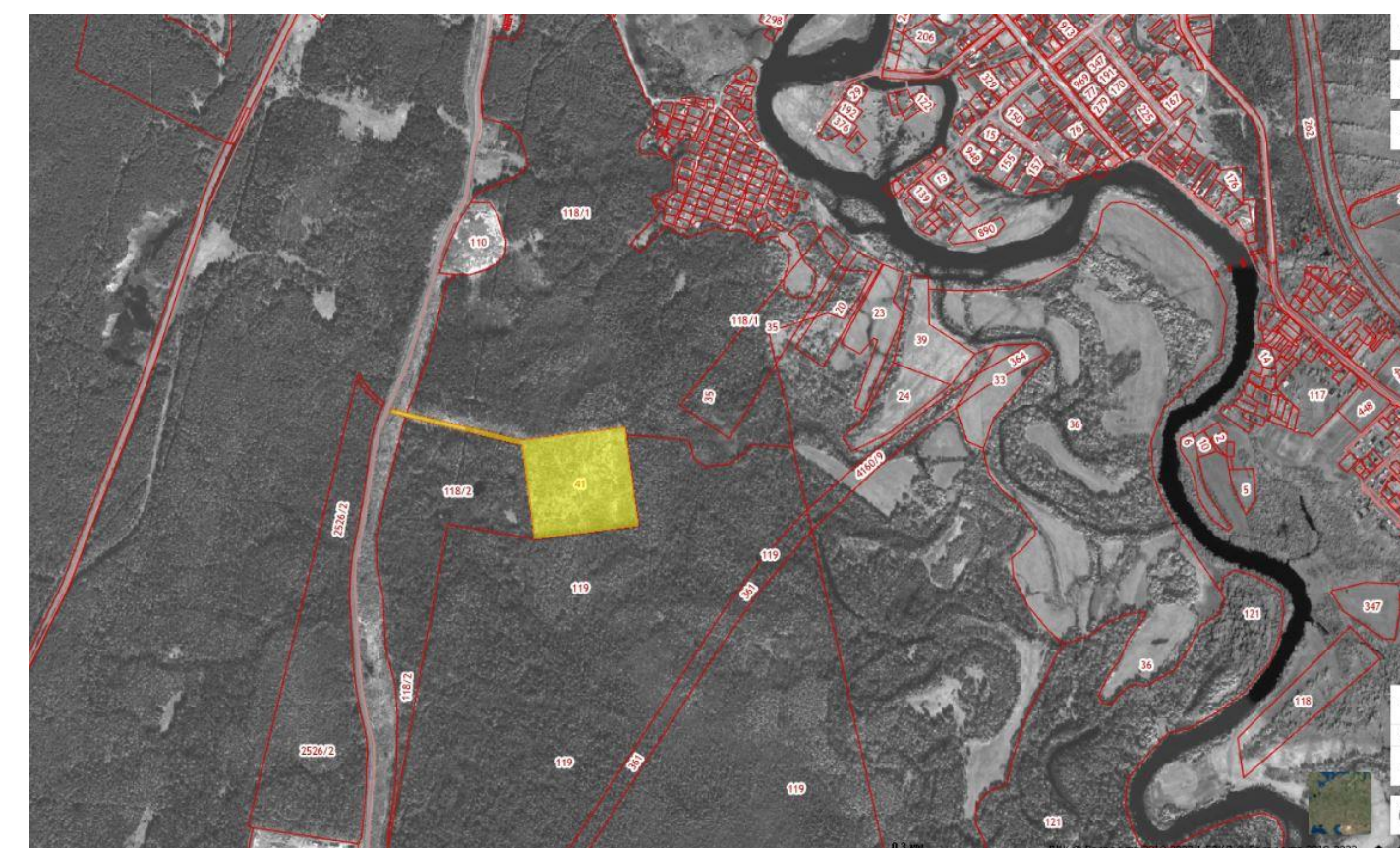


Подробная информация на [Инвестиционной карте](#)
Свердловской области

СВЕДЕНИЯ О СВОБОДНЫХ ЗЕМЕЛЬНЫХ УЧАСТКАХ, РАСПОЛОЖЕННЫХ НА ТЕРРИТОРИИ МУНИЦИПАЛЬНОГО ОБРАЗОВАНИЯ

Земельный участок №1

Кадастровый номер	66:43:0102004:41
Адрес земельного участка	Свердловская область, г. Ивдель, ул. Горбунова, примерно в 1000 метрах по направлению на юго-восток от ориентира жилого дома № 22
Площадь, кв.м	62600
Категория земель	Земли населенных пунктов
Вид разрешенного использования	Специальная деятельность
Технологическое подключение (присоединение) к сетям электро-, газо-, водо-, теплоснабжения и водоотведения	Электроснабжение
Контакты	Самсоненкова Татьяна Александровна - ведущий специалист отдела по архитектуре, градостроительству и природопользованию Администрации Ивдельского городского округа, телефон: 8(34386)2-17-75, электронная почта: arhit_ivdel@mail.ru



Подробная информация на [Инвестиционной карте](#)
Свердловской области

СВЕДЕНИЯ ОБ ИНВЕСТИЦИОННЫХ ПЛОЩАДКАХ, РАСПОЛОЖЕННЫХ НА ТЕРРИТОРИИ МУНИЦИПАЛЬНОГО ОБРАЗОВАНИЯ

Инвестиционная площадка №1

Наименование площадки	Нежилое помещение № 10
Тип площадки	Браунфилд
Свободная площадь, кв.м	22,4
Технологическое подключение (присоединение) к сетям электро-, газо-, водо-, теплоснабжения и водоотведения	Да
Контакты	Макарова Оксана Борисовна – ведущий специалист отдела по экономике и управлению муниципальным имуществом Администрации Ивдельского городского округа, телефон: 8(34386)2-19-91, электронная почта: kumi_admivdel@mail.ru

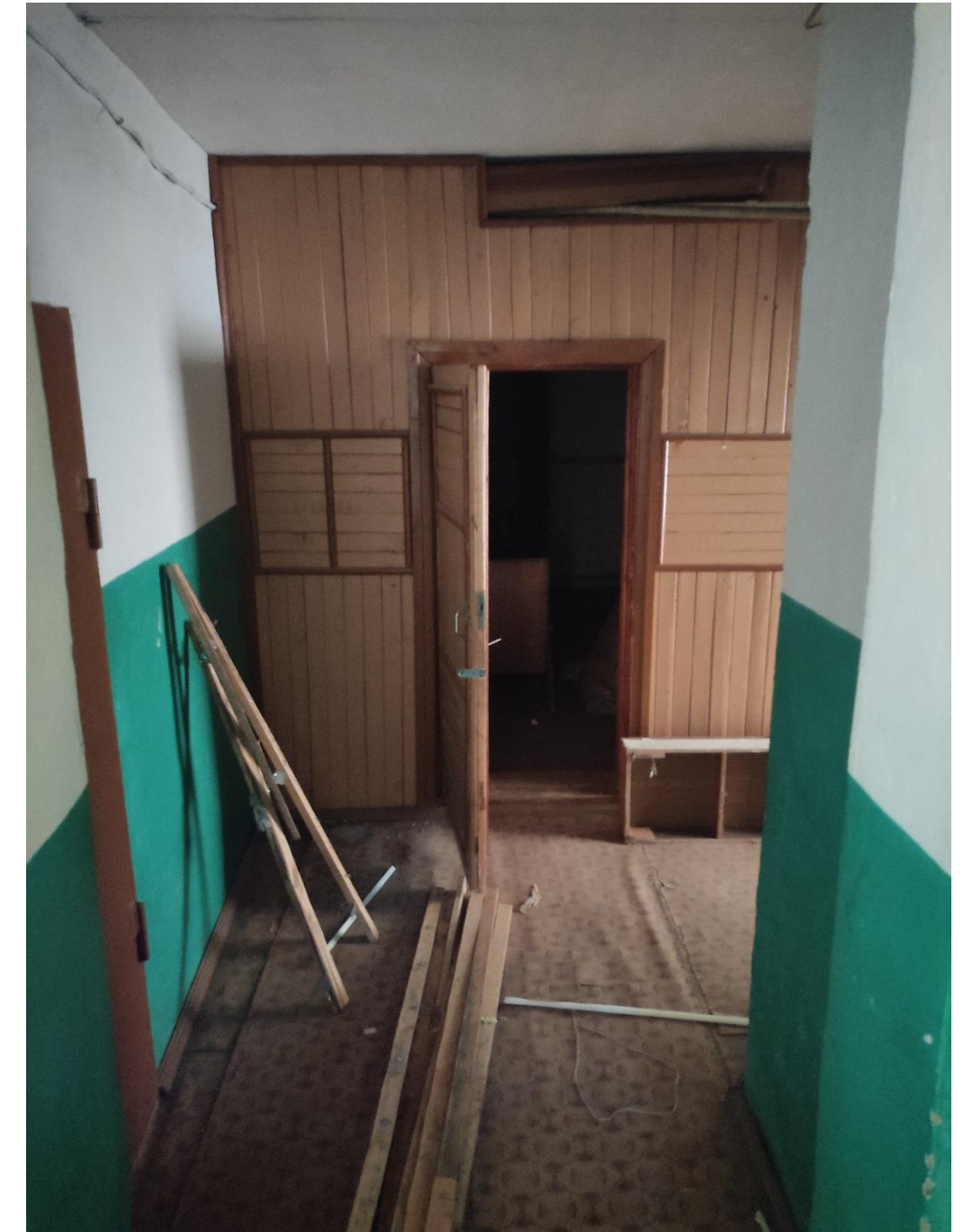


Подробная информация на [Инвестиционной карте Свердловской области](#)

СВЕДЕНИЯ ОБ ИНВЕСТИЦИОННЫХ ПЛОЩАДКАХ, РАСПОЛОЖЕННЫХ НА ТЕРРИТОРИИ МУНИЦИПАЛЬНОГО ОБРАЗОВАНИЯ

Инвестиционная площадка №1

Наименование площадки	Нежилое помещение № 77
Тип площадки	Браунфилд
Свободная площадь, кв.м	61,2
Технологическое подключение (присоединение) к сетям электро-, газо-, водо-, теплоснабжения и водоотведения	Да
Контакты	Макарова Оксана Борисовна – ведущий специалист отдела по экономике и управлению муниципальным имуществом Администрации Ивдельского городского округа, телефон: 8(34386)2-19-91, электронная почта: kumi_admivdel@mail.ru



Подробная информация на [Инвестиционной карте Свердловской области](#)



Свердловская
область



Ивдельский
городской округ

Инвестиционный профиль

**Ивдельский
городской округ**

624590, Свердловская область, г.Ивдель,
ул. Александра Ворошилова, д.2
8(34386)2-14-44
ivdel.go@egov66.ru